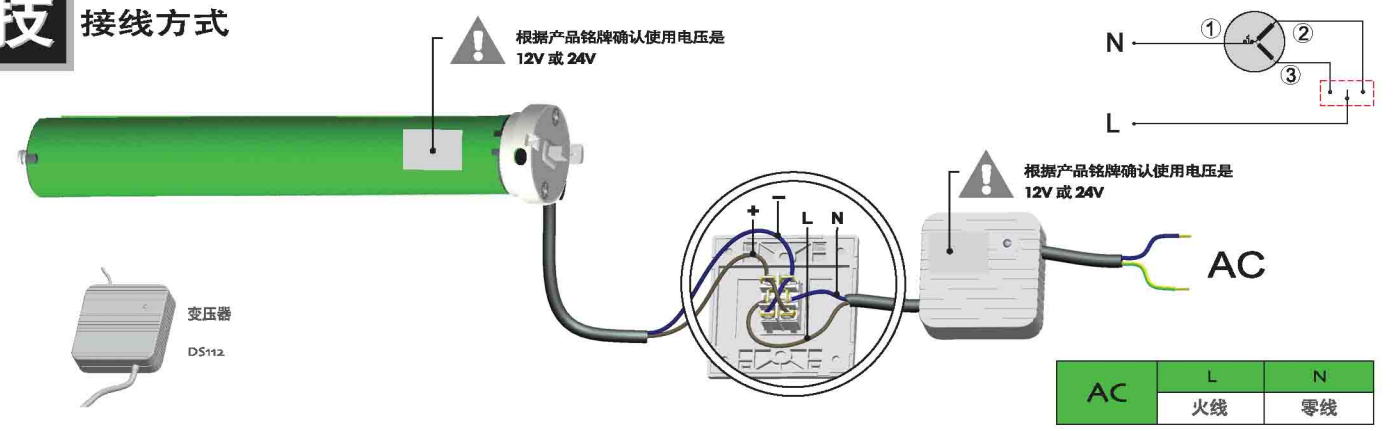


技 接线方式



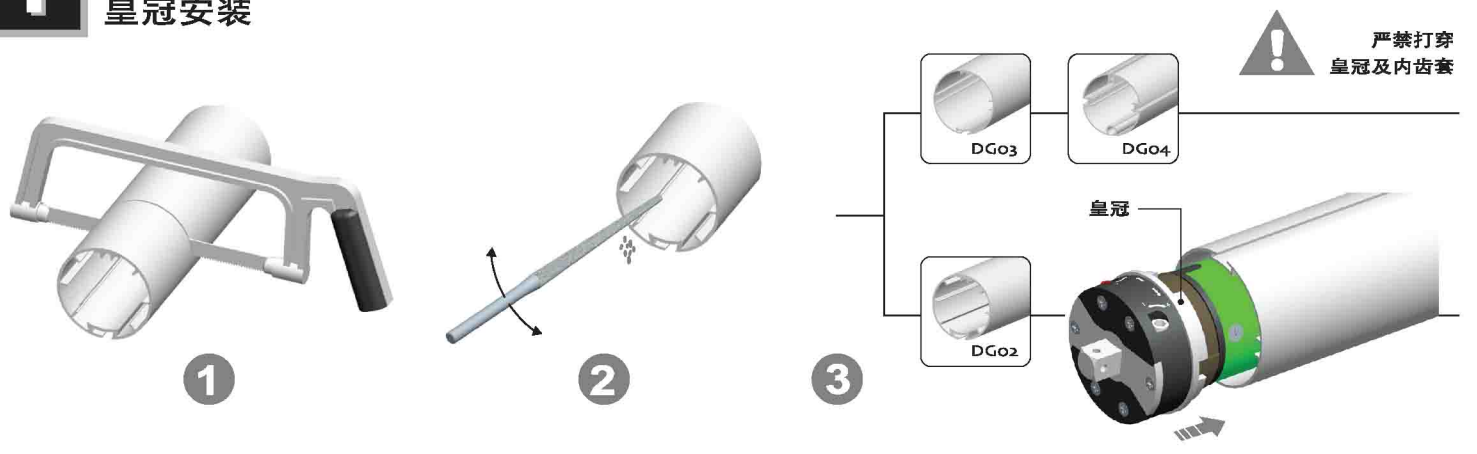
Wired CE
所有控制器都分别有 24V/12V
有线控制系统

B: Button Electronic / 按钮电子型
电子行程限位 + 遇阻停止功能 + 直流电机
Electronic Limit +
Resistance and stop function

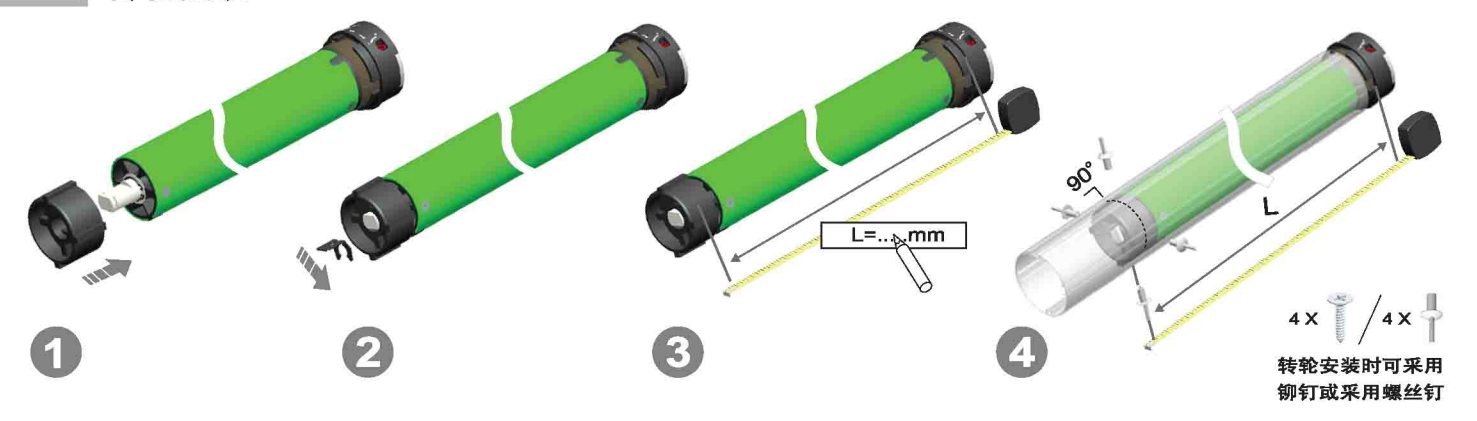


DM25DB 直流管状马达 产品说明书

1 皇冠安装



2 转轮安装



3 支架安装

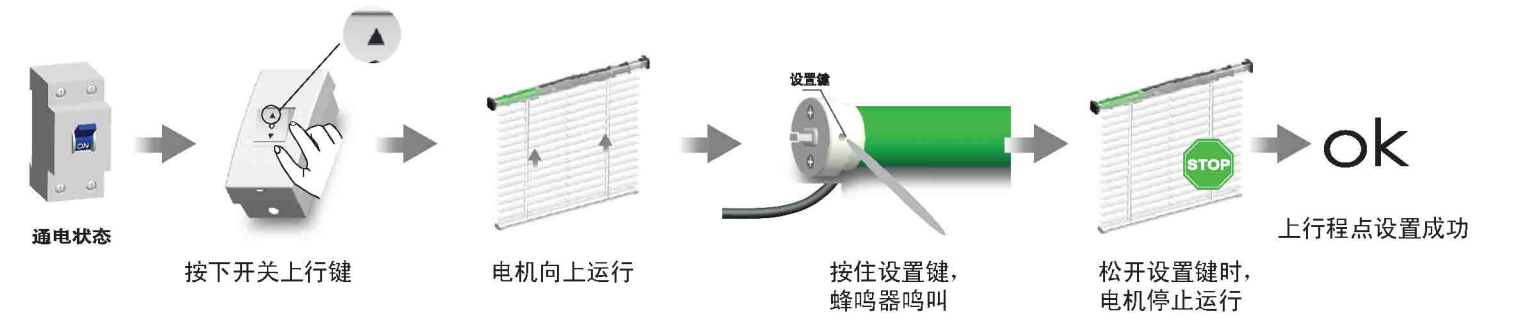


版本: A/00

技 行程设定

下行程点设置按下开关下行键
其他步骤同上行程点设置
上下行程点设置在同一位置无效,
需重新确认新位置

下行程点未设置, 不退出行程设定功能
断电后行程点保持当前设定

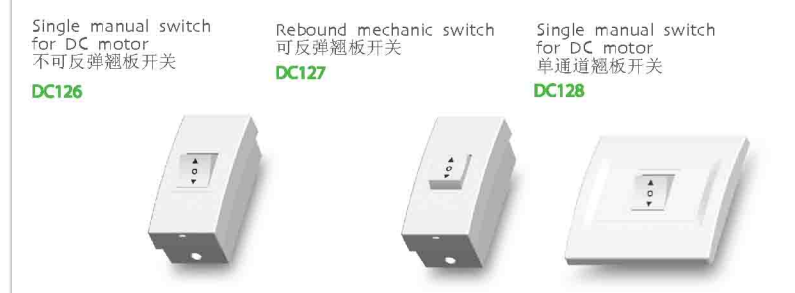


技 可适配的控制器



可适配的机械开关

该直流电机只可配备机械开关



! 注意事项

