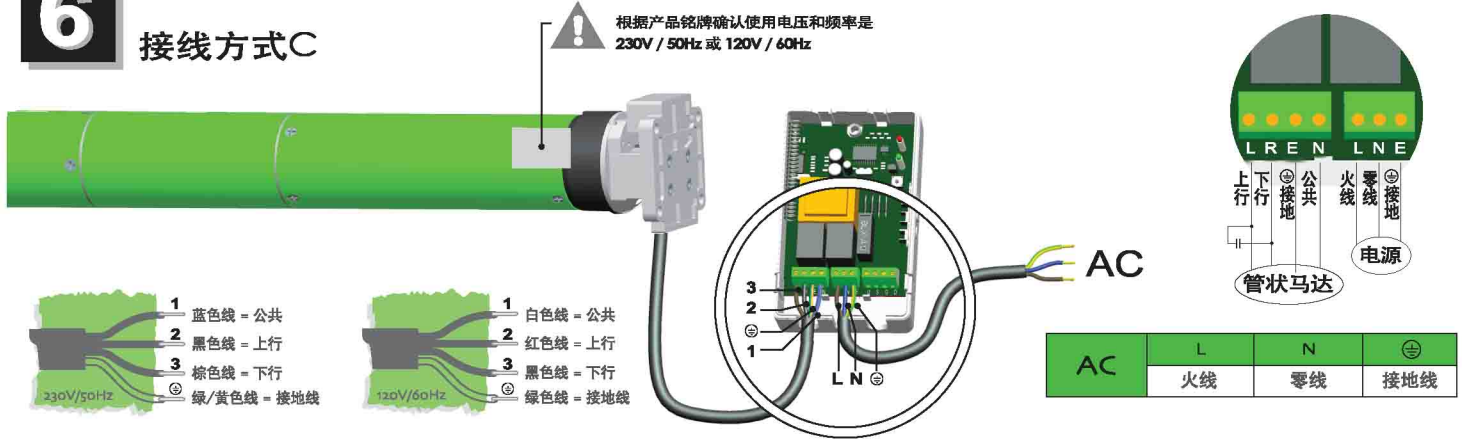


6

接线方式C



7

上限位设置



8

下限位设置



注

常见故障及排除方法

注意事项

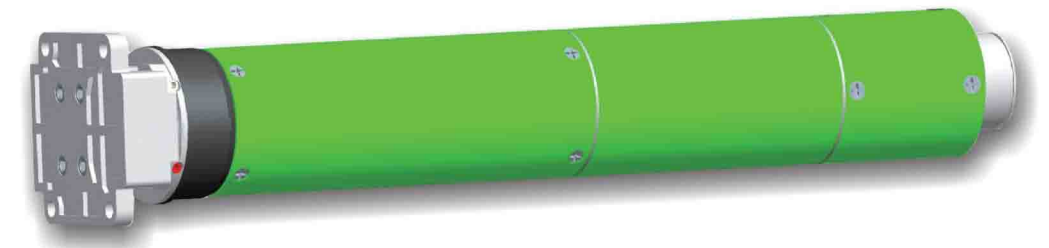
序号	故障现象	故障原因	排除故障方法
1	按控制器上行键, 卷帘向下运行	控制器内部接线错误	将马达引线中的黑线与棕线的接线位置互换即可
2	接通电源, 转轮只能单向运转	电机内行程开关未打开	将皇冠向转轮转向的反方向转一圈, 即可运转
3	电机安装通电后, 电机不转或启动缓慢	a. 电源电压过低 b. 接线有误 c. 过载 d. 安装不当	a. 调整至额定电源 b. 检查线路, 纠正接线方法 c. 安装与额定转矩相关的负载 d. 重新安装电机
4	电机运行时突然停转	超过电机额定工作时间4分钟	约待20分钟电机冷却后会自动恢复工作状态
5	当卷帘在运转时发出异响	传动管太长, 导致整套卷帘与两边的支架顶的太紧	若尾插是活动的, 可适当的将传动管锯短一些, 使整套卷帘与两边的支架保持不要顶的太紧的状态即可

DM92S 标准型管状马达 产品说明书



S: Standard / 标准型
Mechanic Limit / 机械行程限位

910 行程头



版本: A/00

技

产品铭牌解读

技术支持



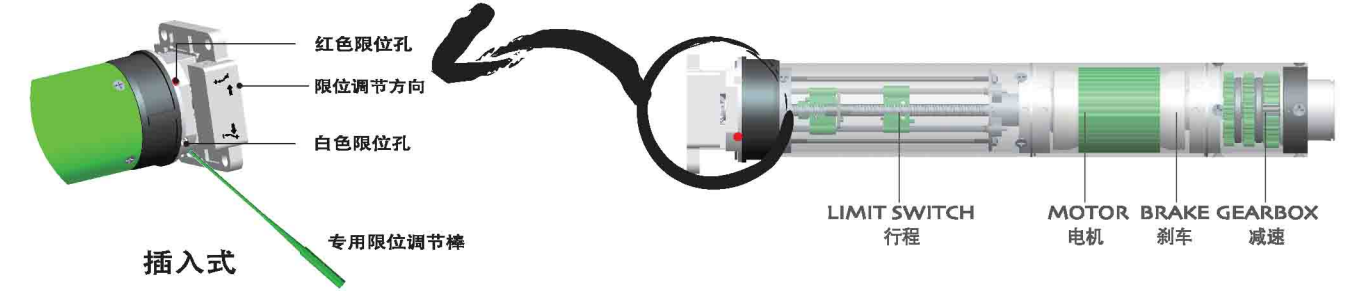
额定电容	频率	输出转速	马达型号
管状电容运转异步电动机			DM92S-230
额定转矩	额定电压	额定功率	连续工作时间
• 230Nm	• 220V	• 870W	• 4min
额定电流	额定功率	额定电压	保护等级
• 4.16A	• 4.16A	• 220V	• IP44
产品认证	额定功率	额定电压	绝缘等级
CCC, TÜV CERT	• 870W	• 220V	• I.C.I.H
	额定功率	额定电压	马达重量
	• 870W	• 220V	• 13.26Kg
	额定功率	额定电压	工作原理图
	• 870W	• 220V	
	额定功率	额定电压	马达外壳直径(mm)
	• 870W	• 220V	• Ø92

马达型号解读: **DM 92 S -- 230 / 12**
 马达 标准 额定转矩 输出转速
 外管直径 型 (N.m) (rpm)

技

马达结构

技术支持



配

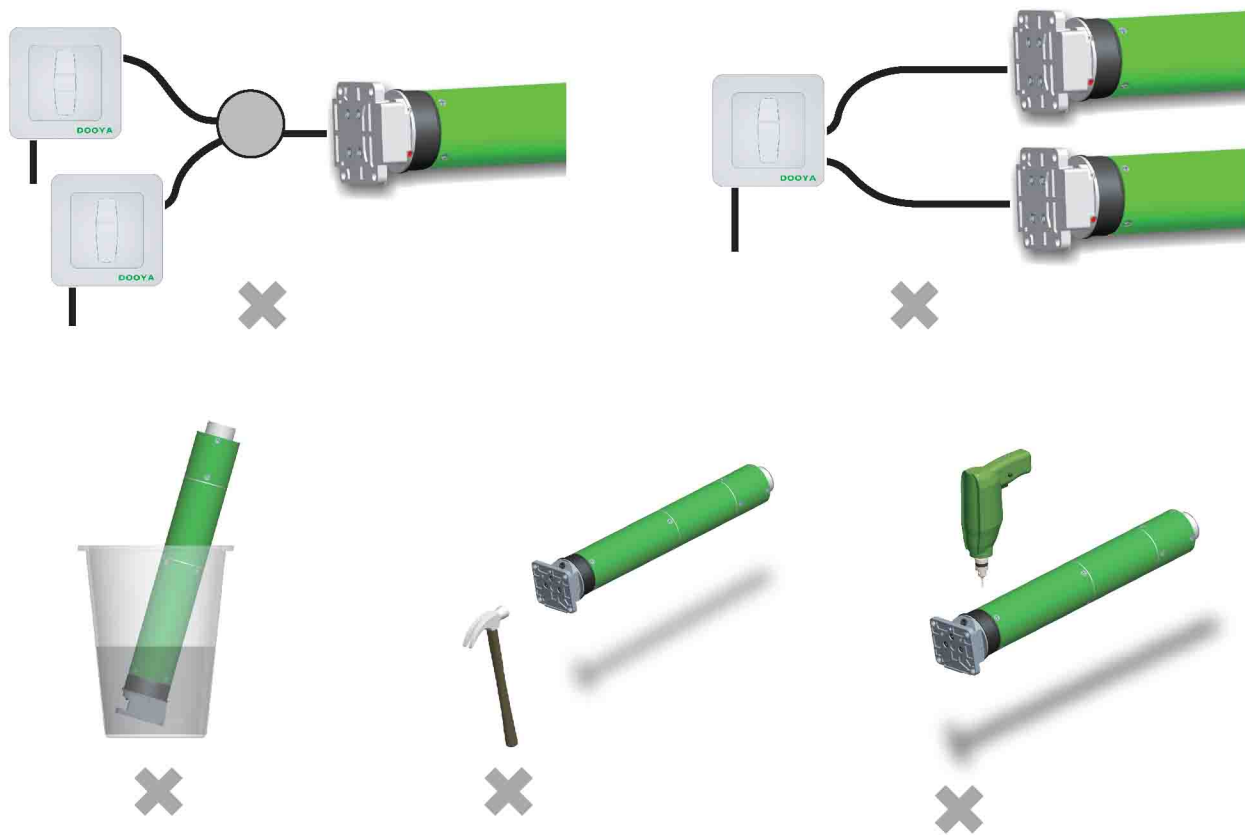
适配控制系统



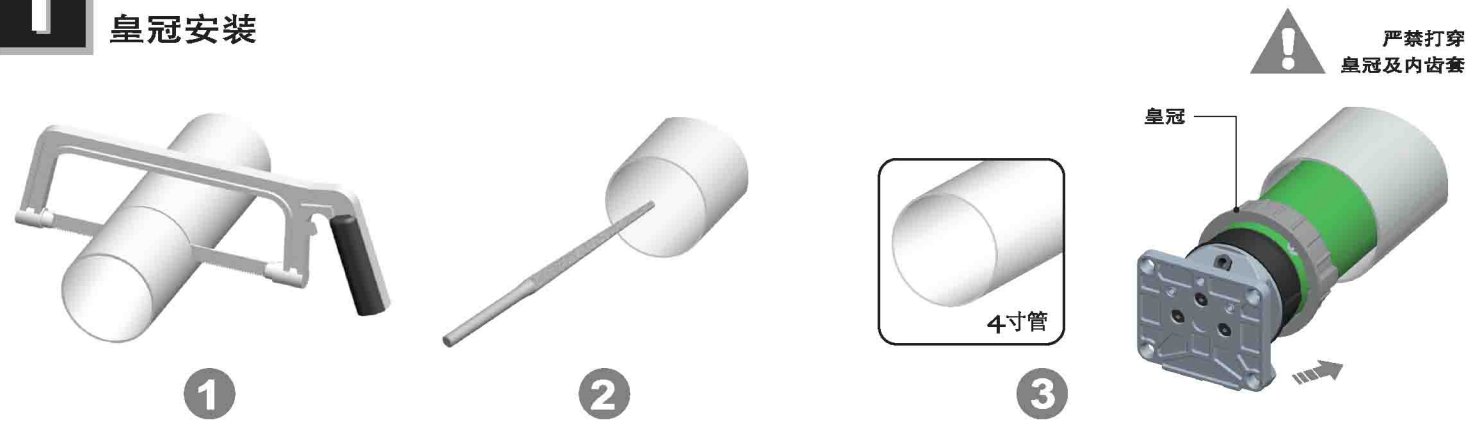
其他控制系统



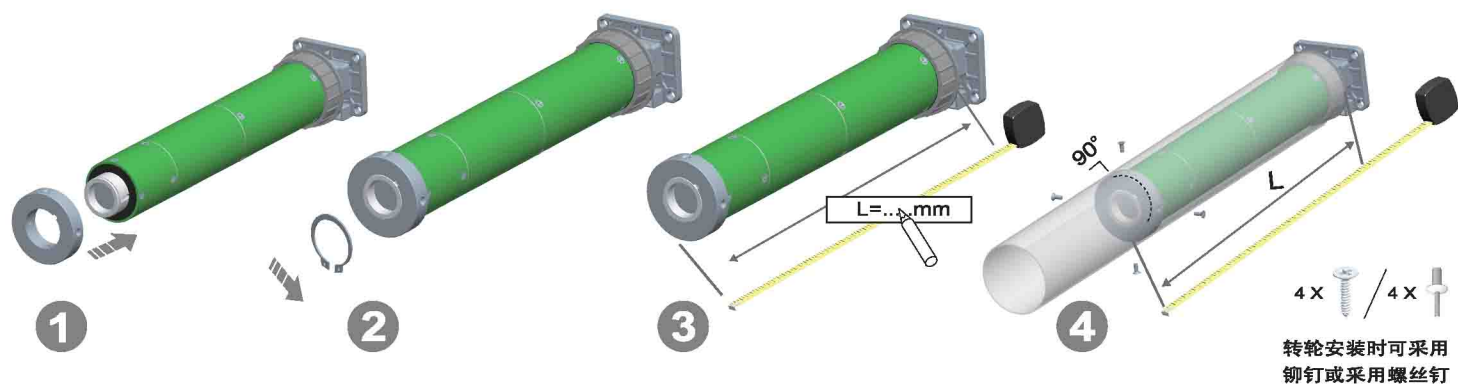
! 注意事项



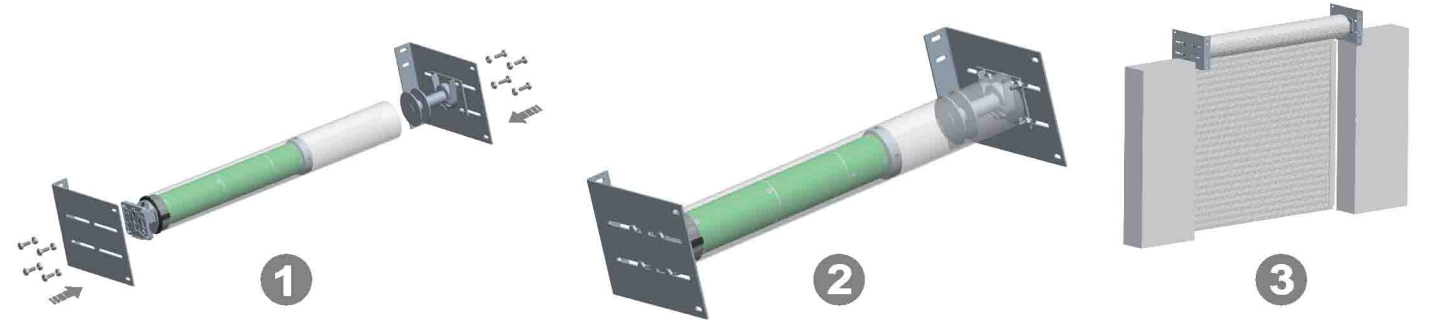
1 皇冠安装



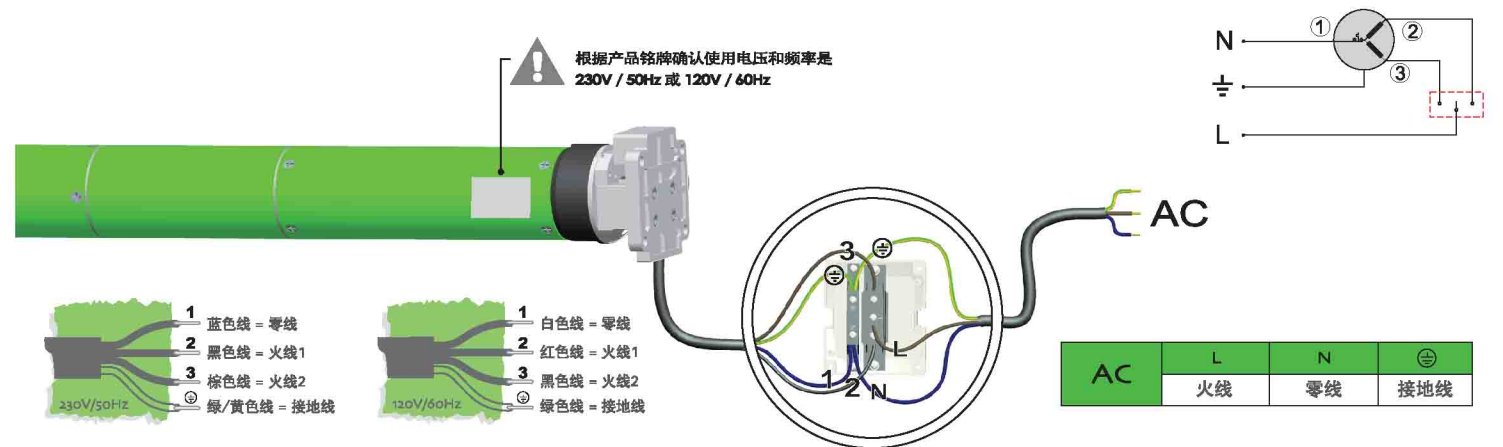
2 转轮安装



3 支架安装A



4 接线方式A



5 接线方式B

